



# SOLESTAR

## THE CYCLING INSOLE



„It's really important how  
the foot fits in the shoe-  
perfect with SOLESTAR!”

FABIAN CANCELLARA

### ソールスター 高機能サイクリングインソールのエキスパート

ソールスター社はサイクリングインソールを開発し、わずか数年で成長を遂げました。革新的なインソールは、特許取得の『スタビリテーションデルタ』を内蔵し、現在、多数のチームやプロサイクリストに用いられています。

サイクリング専用の特別なインソールに着目したのは、スポーツ科学者オリバー・エルゼンバッハでした。ケルン在住の彼は、2003年より、トレーニング管理や、サドルの位置、姿勢に関してプロサイクリストにアドバイスを与えてきました。この仕事を通じて、彼はインソールの必要性、可能性を次第に認識します。

ゲラルド・チオレック、クリスチャン・クネース、アンドレ・グライペルなど、プロサイクリストたちのフィードバックをもとに、6年の歳月をかけてサイクリングシューズ用インソールの新しいコンセプトが形作られ、2010年、ソールスター社が設立されました。ベルリンとケルンにヘッドクォーターが置かれ、開発・マーケティング・販売を担っています。現在、ソールスター社のインソールはサイクリング業界に定着し、20ヶ国以上で販売されています。

# A new level of cycling insoles.

## インソールの新境地

サイクリングの魅力は人と機械の完璧な相互作用によるものです。同じ理論でソールスターはサイクリングのためにインソールを開発しました。特許取得の『ソールスター スタビリゼーション - デルタ』は、シューズの中で足を最大に安定させることで動力の伝達をサポートします。



## Developed and Manufactured in Germany.

### 設計と製造はドイツで

ソールスターコントロール サイクリングシューズインソールは、サイクリストのために特別にデザインされており、ライダーの潜在的な可能性を最大限に発揮できるようサポートします。

インソールは特許を取得した『ソールスタースタビリゼーション - デルタ』に基づき、ブラックファイバーでできたコアから成っています。

この素材は、軽量且つ柔軟なので、サイクリング時にシューズの中で高い負荷のかかる部分をサポートすると同時に安定性をもたらします。

ソールスターコントロールは、よりよい通気性を実現するために、つま先の部分にいくつもの穴があります。

ソールスターコントロール サイクリングシューズインソールは、シューズのサイズを選択するだけで、カスタマイズの必要は無く、自転車専門店で入手可能です。





**SOLESTAR**  
KONTROL



"The SOLESTAR insoles are simply superb. More power and a straight mechanical axis!"

ANNE HAUG

## A unique functioning principle

ユニークな機能原理

- ・ パワーのロスが無い
- ・ 最高の快適さ
- ・ 最大の安定性



### SOLESTAR Stabilisation-Delta

ソールスター スタビリゼーション-デルタ

ソールスターインソールのコンセプトは非常に革新的な特許取得の、『スタビリゼーション - デルタ』に基づいています。『スタビリゼーション - デルタ』はあなたのサイクリングシューズにおいてクランプ (締め金) のような働きをします。三つの主要な接触点が、全体のペダリングにおいて足を強力にサポートします。足は、動力伝達のための最適なニュートラル位置にもたらされ、そして保持されます。ソールスターコントロール サイクリングインソールは、ブラックファイバーのコアを有しています。この素材は頑丈で、しかも軽く、柔軟性があります。大きな重量下で利用することを目的に開発されました。

① かかと関節のサポート：ソールスターコントロールはかかと関節に強力なサポートを提供します。足が直線になるため、圧力がかかる時に、足が曲がったり、内部で回転してしまうことを防ぎます。

② 前足部のサポート：前足部の両端が持ち上がることで、足のグリップがなくなってしまうことを防ぎます。動力の伝達において理想的な足の位置は、シューズの中で固定されます。

③ 足の親指関節を下げる：親指の中足指節関節は、ソールスターインソールにより、通常よりも低い位置になります。つまり、足がペダルに、より近づきます。



**SOLESTAR**



# Products 商品



## SOLESTAR KONTROL ROAD



ソールスターコントロール ロード は、どのロード用サイクリングシューズでも最大限の安定性をもたらします。特許取得の『スタビリゼーション-デルタ』により、足を最適な場所に位置づけ、その位置を保持します。

- 最上の快適さ
- 完璧な圧力の伝導
- 最大限の安定



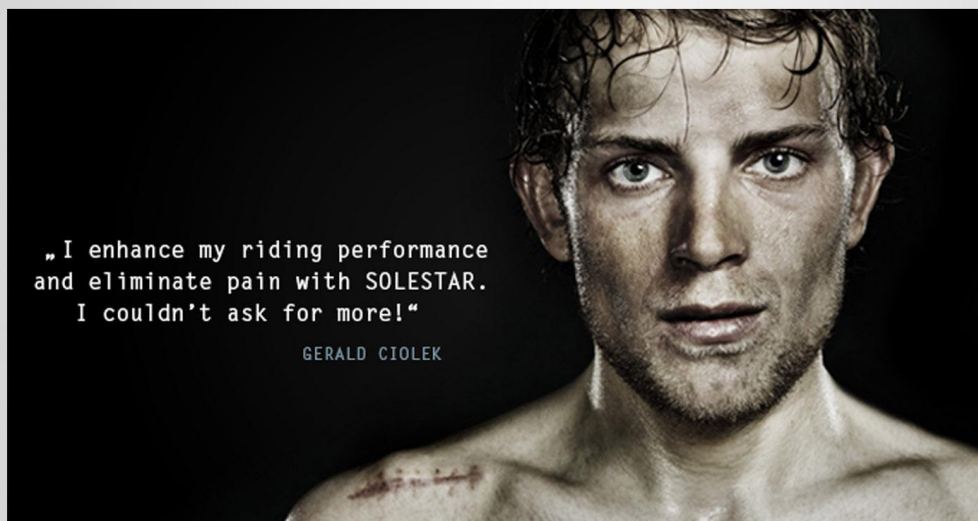
## SOLESTAR KONTROL MTB



マウンテンバイクに関して、ライダーには特殊な要求を求められます。普通ではない地形の中で、ライダーは衝撃を吸収しながらバランスを保たなければなりません。これこそが、ソールスターコントロールMTBインソールの設計の元なのです。

- 高いダンピング
- 完璧な心地よさ
- 高いグリップ

フリーライド、ダート、グラビティ、マウンテン、トレッキングシューズにお勧めです。※クロスカントリーレース用のシューズにはコントロールROADをお選びください。



SOLESTAR





# SOLESTAR KONTROL

# BLK

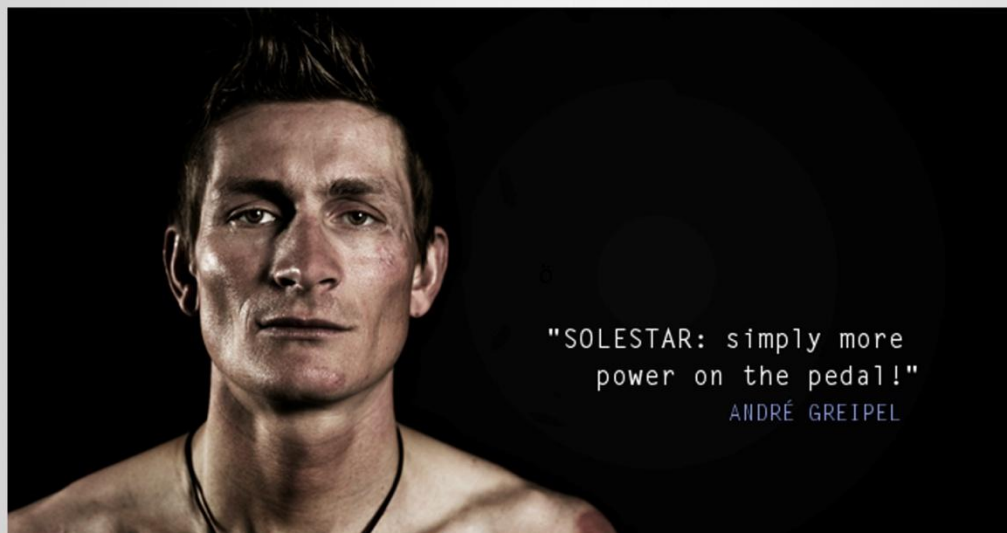
ソールスターコントロール “ブラック” は、  
ソールスターコントロールロードの新バージョンです。  
高品質のカーボンから作られ、より硬く、薄く、  
軽量になりました。



コントロール ブラックは、

- グリップ力アップ
- さらに薄く軽量
- 安定感アップ

妥協しないライダーのためにつくられています。  
表面素材は水を吸収しないのでドライアスロンに  
最適です。コントロール ブラックは、コントロール  
ロードで、靴内のスペースが狭いと感じられる方  
に適しています。



"SOLESTAR: simply more  
power on the pedal!"  
ANDRÉ GREIPEL



SOLESTAR



Congratulations!

Lucas Liß

UCI World Champion

Scratch, 2015



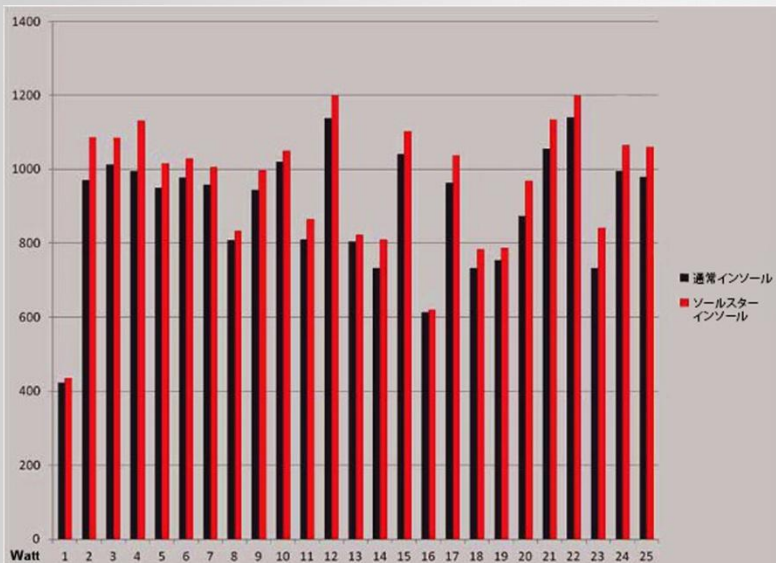
## German University for Sports Sciences in Cologne proves functioning principle of SOLESTAR insoles

ケルンのスポーツ科学大学にて、ソールスターインソールの機能的な原理が証明されました。

ケルンのスポーツ科学大学のアキム・シュミット博士の研究では、ソールスターインソールの機能的原理を科学的に検証してきました。検証の結果は、ヨーロッパスポーツ科学会議 (ECSS) にて発表されました。結果は明らかに、平均出力が6.9%上昇することが確認されました。



Deutsche  
Sporthochschule Köln  
German Sport University Cologne



年齢やパフォーマンスレベルの違う、様々な25人のサイクリストに、短距離テストを、各自のサイクリングシューズで通常のインソールと、ソールスターインソールで実施してもらいました。※短距離パフォーマンスの平均は anarobic alactic metabolism range (無酸素運動で失調状態での代謝範囲) で測定されました。



SOLESTAR



# 5 tips by Oliver Elsenbach, founder of SOLESTAR cycling insoles

ソールスターサイクリングインソールの創始者  
オリバー エルゼンバッハによる5つのポイント

新しいサイクリングシューズを決める際には、考慮すべき多くの要素があります。オリバーエルゼンバッハと彼のチームは10年以上にわたり、サイクリングに関する、生体力学の最適方法をプロフェッショナルなライダー達にアドバイスをしてきました。正しいサイクリングシューズを選ぶときの5つのポイントは、最高レベルのサイクリスト達へのバイクやインソールのフィッティングを経験して出来上がりました。



## ステップ1：正しい長さを見つける

サイクリングシューズは、ランニングシューズとは違います。ランニングシューズやウォーキングシューズとは違い、サイクリングシューズを選ぶときは、シューズに余分なスペースは必要ありません。サイクリングに関しては、足の重心移動運動はありません。ですから簡単にサイクリングシューズの正しい長さを測ることが出来ます。シューズの元々のインソールを取り外し、インソールに足を当ててみるだけでよいのです。親指からインソールの上部(写真参照)まで3~5mmであれば、シューズの長さは理想的といえます。かかとがインソールの下部に合わさっていることを確認してください。



## ステップ2：幅を確認する

正しい長さを測定した後に、幅を確認してください。足の前面部分は、足の中で最も幅があり、サイクリングにおいてペダルに動力を伝達する部分であるため、とても繊細な部分です。不必要な圧力がかからず、側部に余分なスペースがないものを選んでください。



### ステップ3： 固定するシステム

そして、シューズの締めつけシステムについて気を配るべきです。バックルやベルクロ(マジックテープ)から余分な圧力を受けるべきではありません。シューズを締める際に、シューズの上部の素材は折れ曲がってはいけません。足に余計な圧力がかかるポイントが生まれてしまいます。シューズの締め付けるシステムが中間の位置に来れば、足に合っているとと言えます。



### ステップ4： かかとのサポート

良いサイクリングシューズのフィットは、かかとも安定して固定されていることです。歩いている時にスリップすることなく、痛みもなく、余計な圧力が加わらないことが必要です。かかともがしっかり固定されているということをチェックするために、第三者にシューズを床に押さえつけてもらい、本人はかかともを持ち上げようとしてください。かかともが一部でも持ち上がってしまうということは、かかともがしっかりとサポートされていないということです。



### ステップ5： あなたの好み

最後に、サイクリングシューズは完全に心地よいと感じられなければなりません。もし、フィットが完璧でないならば、店員さんに違うブランドや、のぞみに合うフィットを持ったシューズを求めてください。違うシューズを試すときには、前記に説明した4つのポイントをもう一度確認してください。

### ソールスターインソール： さらなる革命

あなたにとって完璧なサイクリングシューズを見つけた後、シューズの内部で最大限の安定性を得るための方法はありません。ソールスターの革命的に新しく、特許を持ったインソールは、独特な形状によりサイクリング中に足を最高のポジションに保ちます。このインソールは、足からペダルへの動力伝達を高め、長く安定性を提供することにより素晴らしい心地よさを感じられます。





# Why SOLESTAR?

なぜ、ソールスターなのですか？

ソールスターサイクリングインソールは何が独特なのか？

答えは簡単です。

ソールスターインソールは、現在のインソールとはまったく違い、新しいコンセプトのもと設計されました。ソールスターのインソールは、純粋にサイクリングにおける足部のニーズに焦点を当てています。なぜ既存のインソールのコンセプトとは矛盾するコンセプト、設計を思いついたのかというのは、もう少し詳しい説明が必要です。

ソールスターの原理は、足の安定性を生み出し、足全体に作用します。このインソールは特別であり、特許を持ったセットアップです。

コアの部分にカーボンを使っていることにより、後部から前部にかけて正しい位置に足が収まるようになります。



## 設計における3つの重要なポイント

### ◆ 足の後部での最大限の安定性：

アーチ部分での強力な医学的サポートにより、後部の足の形のくずれ(回内化)を防ぎます。つまり、脛骨の筋肉の後部をサポートします。

### ◆ 同時に足の前部の安定性：

特殊な側部のサポートにより、前部の足のくずれ(回外化)を防ぎます。長い腓骨の筋肉をサポートします。

### ◆ 中足骨指骨間の第1関節を低くする：

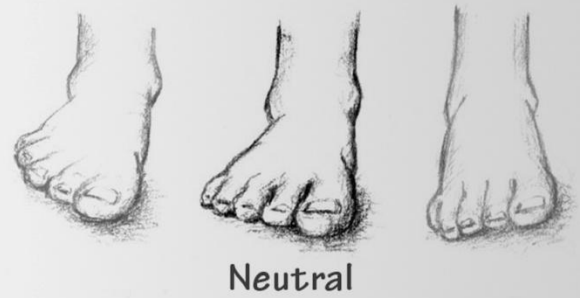
ペダル軸への距離を短くすることで、動力伝達効率を高めます。

結果として、足が継続的に本来あるべきポジションにクランプ(締め金)で押さえつけているように収まります。このセットアップをソールスター『スタビリゼーション-デルタ』と呼んでいます。



## ソールスターを装着することで、足はベストポジションに収まります

足の形は人それぞれです。様々なレベルのライダーの何千にも及ぶインソールフィッティングを経験してきたことにより、誰よりもこのことに関して詳しくなりました。サイクリングに限っては最も大切なことであり、それぞれの足にはそれぞれの最適なポジションが存在します。人それぞれ最大の安定を得られる位置、『ニュートラルゼロポジション』が存在するということがその理由です。

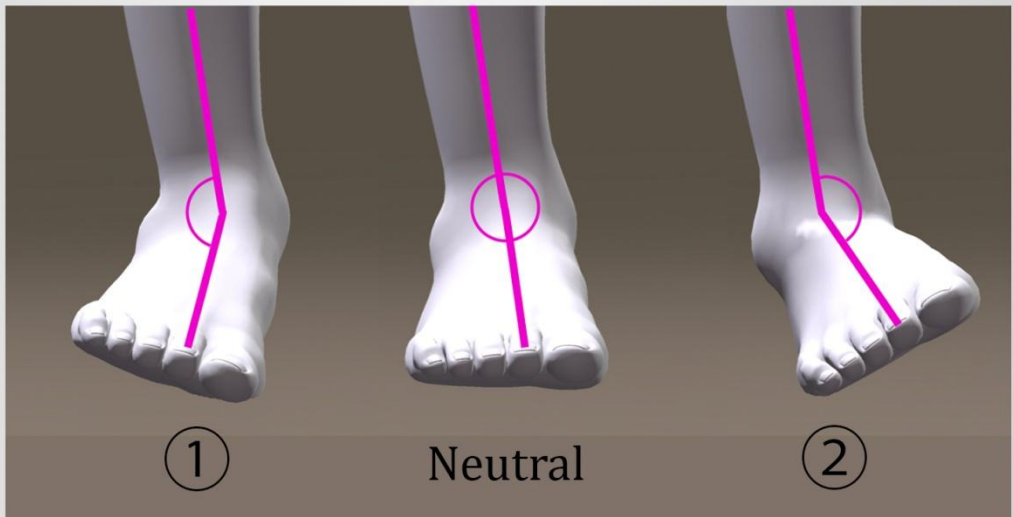


ソールスターのインソールを装着すると、どんな形状の足もこのニュートラルゼロポジションに収まります。どんな足も、それぞれに合う形でサポートします。そして、常にニュートラルポジションに収まるようになります。サイクリングの上で、これは理想であり、足に最大限の心地よさをもたらします。

## ソールスターの原理の作用の仕方

サイクリングでの動作パターンの特徴は、ライダーが固定されたシステムに保持し続けるということです。足は持続的にペダルとつながっていて、骨盤はサドルに固定されます。この固定されたシステムの中でソールスターのインソールは安定して足をサポートします。

ウォーキングやランニングとは違い、サイクリングではかかとからつま先にかけての動きや、衝撃を吸収する能力は必要ありません。反対に、重要なのは、『回内足①』、『回外足②』（下記参照）へ移行してしまうのを抑制するためにインソールに強力なコアを提供することです。ソールスターのインソール内部のコアは、ペダリング運動中に足がペダルに並行になるように保ちます。



# バイクフィッティングにおけるソールスター

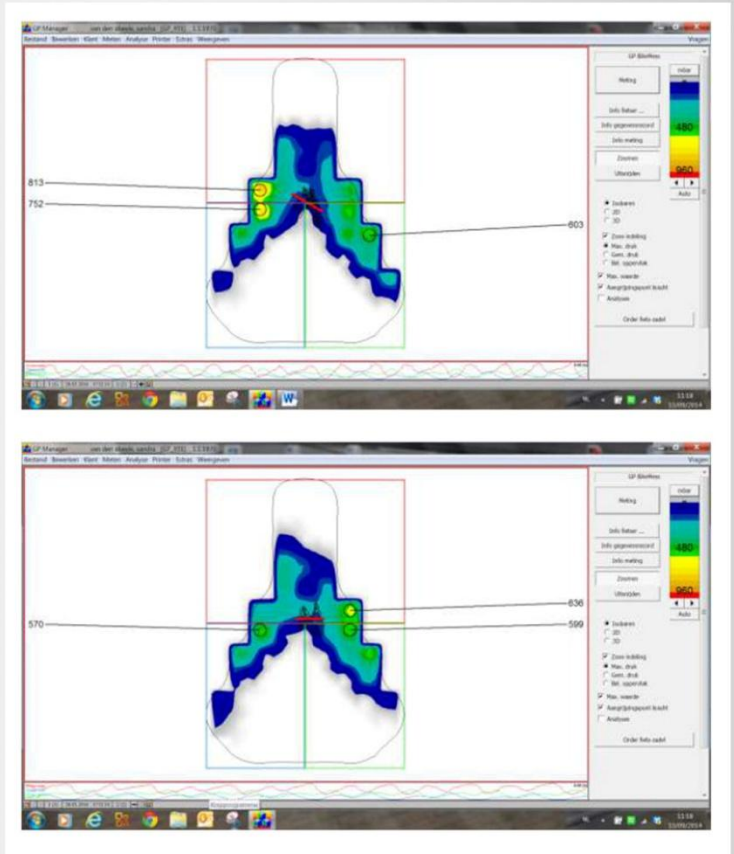
## サドルプレッシャー測定 (ベルギー、Bikesolutions)

※バイクフィッティング専門

上の画像は、ソールスターのインソール無しでのサドルプレッシャー測定です。

下の画像(ソールスター装着時)は、見てわかるように圧力の分散がよりバランスよく、圧力のかかるポイントはサイドに散っています。

右側、左側は、よりバランスが取れており、骨盤の回転も最小限になっています(赤い線)。



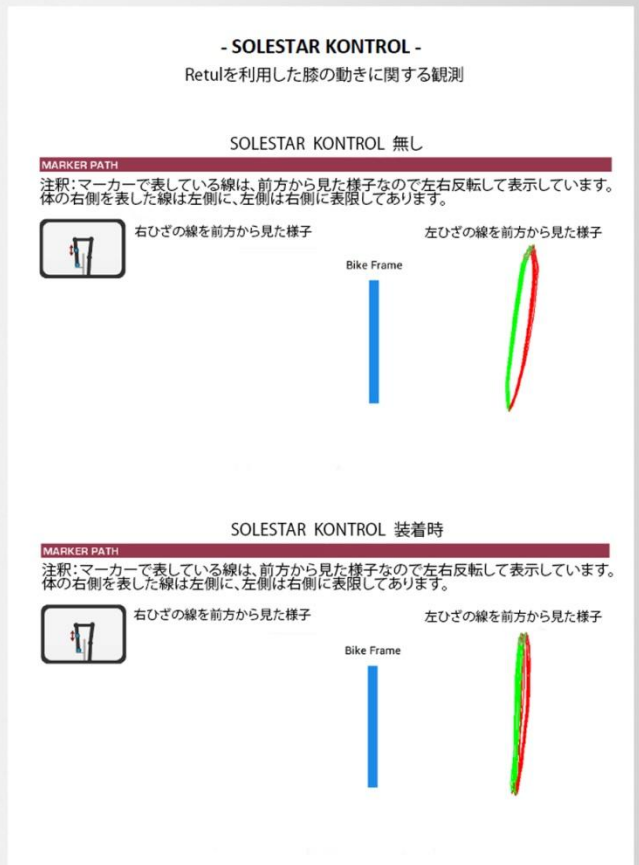
## 膝への圧力線 (ノルウェー、Sykkelstasjonen)

※バイクフィッティング専門

膝の軸とバイクフレームの関係に関する測定です。

上の写真では、どれだけ膝が曲がっているか、ペダリング中に膝が直線になっていないことが見て取れます。

下の写真(ソールスター装着時)では、より大きな力を生むことができるように、膝の軸が直線になっており、フレームと並行になっています。



# What professional riders say about SOLESTAR.

ソールスターについてプロライダーたちの感想

## ROAD ATHLETES



**TREK**  
FACTORY RACING

### Fabian Cancellara

ファビアン カンチェラーラ

ソールスターは私に必要なものを与えてくれます。最高のインソール、それはシューズと足が一つになること。

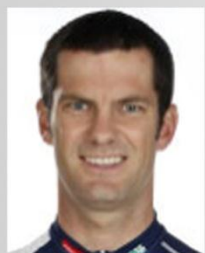


**LOTTO**  
**BELISOL**

### André Greipel

アンドレ グライペル

ソールスターを使うと合わないシューズはなくなります。ソールスターを使うと、完璧で快適にフィットします。



**LOTTO**  
**BELISOL**

### Greg Henderson

グレッグ ヘンダーソン

私はこのインソールに感謝しています。ソールスターはまるで羽のようですが、特にサドルから立ち上がる時、さらなる力が出せます。



**GARMIN**  
**SHARP**

### Johann Vansummeren

ヨハン ファンスムメレン

ソールスターは本当に素晴らしい安定性と快適さをもたらすので、ペダルに更なる力をこめることができます。



**TEAM** | **sky**

### Christian Knees

クリスティアン クネース

足には最高により感触があります。固定されているながら快適です。このインソールは並外れて軽いです。とてもお勧めです。



**MTN** **Qhubeka**

### Gerald Ciolek

ゲラルド チオレック

ソールスターで自転車に乗ると、より良く、痛みもありません。その他に何が要るでしょうか？



**MTN** **Qhubeka**

### Andreas Stauff

アンドレアス シタウフ

ソールスターを使い、脚が痛いのがなくなり、ペダリングのパワーアップにも成功しました。



**belkin**  
PROCYCLING TEAM

### Robert Wagner

ロバート ワグナー

ソールスターは私には不可欠です。



**TREK**  
FACTORY RACING

### Raydon Houlston

レイドン ホールストン

能力やサイクリングのレベルなどは関係なく、どんなサイクリストにもソールスターを強く勧められます。

私が今まで使ったインソールの中で、最高のインソールです。今も愛用しています。



**wiggle HONDA**  
WOMEN'S PRO CYCLING TEAM

### Emily Collins

エミリー コリンズ

ソールスターを使い始めてまだ数週間ですが、使用直後から自転車の上での感触が良くなり、それ以来、まっすぐにペダルを踏めています。奇跡です。

# What professional riders say about SOLESTAR.

ソールスターについてプロライダーたちの感想

## ROAD ATHLETES



**TREK**  
FACTORY RACING

**Jesse Sergent**

ジェシーセルジャン

ソールスターはとても心地よいです。  
ソールスターを使用してライディングすると  
大きな違いを感じます。

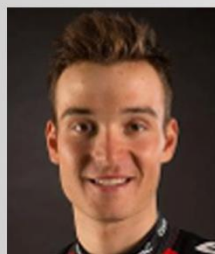


**belkin**  
PROCYCLING TEAM

**Maarten Wynants**

マールテン ワイナンツ

最初の3回は慣れない感覚がありましたが、  
それ以降は、ただ素晴らしいと感じる  
インソールです。



**BMC**

**Rick Zabel (BMC):**

リック ザベル

私はもうこれなしで乗ることができません。



**belkin**  
PROCYCLING TEAM

**Theo Bos**

テオ ボス

最高に心地良い!!



**LOTTO**  
**BELISOL**

**Maxime Montfort**

マキシム モンフォール

ソールスターを使用することで、バイクに  
乗っている時に、より良い感覚を明らかに  
感じます。



**TREK**  
FACTORY RACING

**Danilo Hondo**

ダニーロ ホンド

私はもうこれなしで乗ることを想像できません!



**TEAM**  
**Europcar**

**Björn Thurau**

ビョルン スラウ

本当に素晴らしいインソールです。  
より心地よく、ペダリングが改良されていると  
感じることができます。



**Shane Perkins**

シェーン パーキンス

ソールスターはペダルへの力です。



**TREK**  
FACTORY RACING

**Graeme Brown**

グレアム ブラウン

最初は違和感があったが、  
慣れてからは素晴らしい。  
もうこのソールなしでは乗りません。

# What professional riders say about SOLESTAR.

ソールスターについてプロライダーたちの感想

## TRIATHLON ATHLETES



### Anne Haug

アン ハウグ

ソールスターインソールは、単純に最高です。ペダルにより大きなプレッシャーをかけられ、脚の軸は安定します。



### Kristin Möller

クリスティン ムラー

ソールスターのインソールは、足と靴を完璧につなぎます。そこに妥協はありません。力強いペダリングが可能になるので、常に100%の力を出せます。



### Faris Al-Sultan

ファリス アルールサルタン

僕はこのインソールをもう何年も使っています。ソールスターは、インソール技術の飛躍：軽さ、硬さ、そして圧力伝達の良さを意味します。



### Steffen Justus

シュテフェン ユストゥス

ソールスターを使った感触は最高です。

## MTB ATHLETES



### Sally Bigham

サリー ビッグハム

最初はこの硬さに慣れる必要があったが、今ではそれをとても幸運に思ってます。正直に言うと、これなしではもう乗れません。



### Konny Looser

コニー ルーサー

ソールスターの専門知識と製品はプロライダーの必需品です。



### Matthias Flückiger

マティアス フリュッキガー

このインソールは信じられないほど素晴らしい。膝と上半身はより効率的で安定しています。完璧です！

僕はこれを筋トレのときにも使っていますが、とても調子がいいです。

## Care 取扱い注意事項

- ◆ Solestarインソールは、靴、クリートに何も付け加えずに使用するよう設計されています。  
シム・ウェッジ(使用している場合)を取り外してSolestarをご使用ください。  
付けたまま使用されますと、正しく機能しない場合があります。  
シム・ウェッジはSolestarインソールを損傷させる可能性があります。  
また、Solestarインソールとシム・ウェッジの組み合わせにより、場合によっては足に痛み・しびれ等を引き起こす可能性もありますので十分注意してご使用ください。
- ◆ インソールが濡れた場合は靴から取り出して乾燥させてください。  
インソールは濡らした布と少しの食器用洗剤を使って手入れすることができます。  
洗濯機、乾燥機は使用せず、日影で自然乾燥してください。
- ◆ クリート部分のネジやボルトが、靴の内側へ入りこんでいると、インソールを損傷する場合がありますので、常に確認してください。
- ◆ ソールスターのブラックファイバーコアは、高温で変形することがあります。乾燥機、ヒーターやストーブなどの火気に近づけないでください。直射日光も避けてください。
- ◆ インソールを切らないでください。



## FAQ`s よくある質問

- ◆ソールスターコントロール1ペアはどのくらいの重量なのですか？  
ソールスターコントロール1ペアは110gです。(サイズ42)
- ◆ソールスターコントロールはすべてのサイクリングシューズにフィットするのですか？  
ソールスターコントロールはほとんどすべてのサイクリングシューズにフィットするように設計されています。詳細はパッケージに記載してあります。
- ◆ソールスターコントロールを使用する際、バイクを調整しなければなりませんか？  
ソールスターコントロールを使用すると、足が直立するため、機能的に足の長さを伸ばすことができます。シートポストに2~5mm調整することになります。
- ◆新しいインソールになれるためには時間がかかりますか？  
ソールスターコントロールは、筋肉の使い方に影響します。4~5回のトレーニングライドで、違いに慣れることでしょう。
- ◆ソールスターコントロールはどのくらいの期間使用できますか？  
ライダー個人の状況によって違います。プロフェッショナルなサイクリストで、1シーズンほど使用します。
- ◆どのようにソールスターコントロールを手入れするのですか？  
濡らした布と少しの食器用洗剤を使って手入れすることができます。洗濯機、乾燥機は使用せず、日影で自然乾燥してください。
- ◆ほかのスポーツにソールスターコントロールを使用することはできますか？  
サイクリングに特化して開発されましたので、サイクリングのみです。
- ◆ソールスターコントロールをセットしたサイクリングシューズで歩いたりすることはできますか？  
柔らかい素材を使用しているため、短距離であれば使用していただけます。